



**CLUB ALPINO ITALIANO  
SEZIONE DI RAVENNA  
"Mario Beghi"**



Via Castel S. Pietro 26 – 48100 Ravenna – Tel. e fax 0544 / 472241  
e-mail: [ravenna@cai.it](mailto:ravenna@cai.it) - sito : <http://www.cairavenna.it>

**15-16-17 AGOSTO 2014**  
**ALPI MARITTIME**  
**NEL GRUPPO DELL'ARGENTERA**

Un'escursione nel cuore di un parco naturale, quello delle Alpi Marittime, che è sicuramente fra i più incontaminati delle nostre Alpi. Lo dimostrano anche le numerosissime presenze faunistiche che tra l'altro sono da sempre poco timorose dell'uomo e quindi non sarà difficile incontrarle anche a distanza ravvicinata. Nelle 3 giornate raggiungeremo prima il rifugio Remondino (2430 m) quindi saliremo al passo dei detriti (3123 m) e quindi scenderemo prima al rifugio Genova in 2° giornata. Nella terza faremo ritorno al punto di partenza, passando dal rifugio Morelli, fino alle Terme di Valdieri. Il tutto nel maestoso scenario del gruppo dell'Argentera che, con le sue numerose cime, ci farà sempre da sfondo.

L'escursione, pur iniziando su facili sentieri, poi con il crescere della quota diventa di notevole impegno.

Sia per i dislivelli, ma anche per i percorsi accidentati ed in qualche punto anche esposti, quindi è consigliata a chi ha buon allenamento ed è anche in grado di procedere con sicurezza sulle alte vie e in qualche caso anche su roccette di 1°- 2° grado.

*L'itinerario può subire modifiche qualora le condizioni atmosferiche e del terreno lo richiedano.*

**Dati tecnici e organizzativi:**

**Tipo di percorso:** (EE, con passaggi su roccette di 1-2° grado)

**Impegno fisico:** Alto (nel 2° giorno per il percorso accidentato ed i passaggi con roccette ed i 3° per la lunghezza)

**Dislivello/distanzaTempi:** 1°giorno :+1100/-30; 9km; 5 ore + soste  
2°giorno: +800 / -1260; 6km; 7ore + soste  
3°giorno: +720 / -1320; 14,9km; 8ore + soste

**Abbigliamento:** da montagna, obbligatori scarponi, protezione per pioggia *crema solare, sacco lenzuolo, etc,*

**Pranzo:** : al sacco. (necessaria una buona scorta di acqua)

**Partenza:** da Ravenna, Piazzale Natalina Vacchi, il 15 agosto 2014 **ore 6.00** N.B. ritrovo ore 5.50

**Viaggio:** *previsto con mezzi propri*

**Spesa prevista:** Le spese verranno gestite in cassa comune.

Ripartizione spese di viaggio in parti uguali secondo tariffe rimborso chilometrico CAI (0,32 €/km): circa 90€/persona (calcolati con 4 persone per auto, variabili in base a numero dei partecipanti).

Pernotto al *Rifugio Remondino*, trattamento mezza pensione 37€/persona (con tessera CAI)

Pernotto al *Rifugio Genova Figari*, trattamento mezza pensione 35€/persona.

**Capogita:** Gianni Bagnara

**Iscrizioni:** il giovedì presso la sede C.A.I., dalle 21.00 alle 22.30 oppure telefonando a *Gianni Bagnara* (340 5970803). (il numero dei partecipanti è previsto in 10-12 aggiornabile, il termine ultimo per l'iscrizione: 31 luglio 2014 con importo di caparra di 50 euro)

L'iscrizione alla presente escursione comporta l'accettazione integrale del regolamento escursioni della sezione CAI di Ravenna, consultabile presso la Segreteria della Sezione. **Il Gruppo Escursionisti CAI Ravenna**



# CLUB ALPINO ITALIANO SEZIONE DI RAVENNA “Mario Beghi”



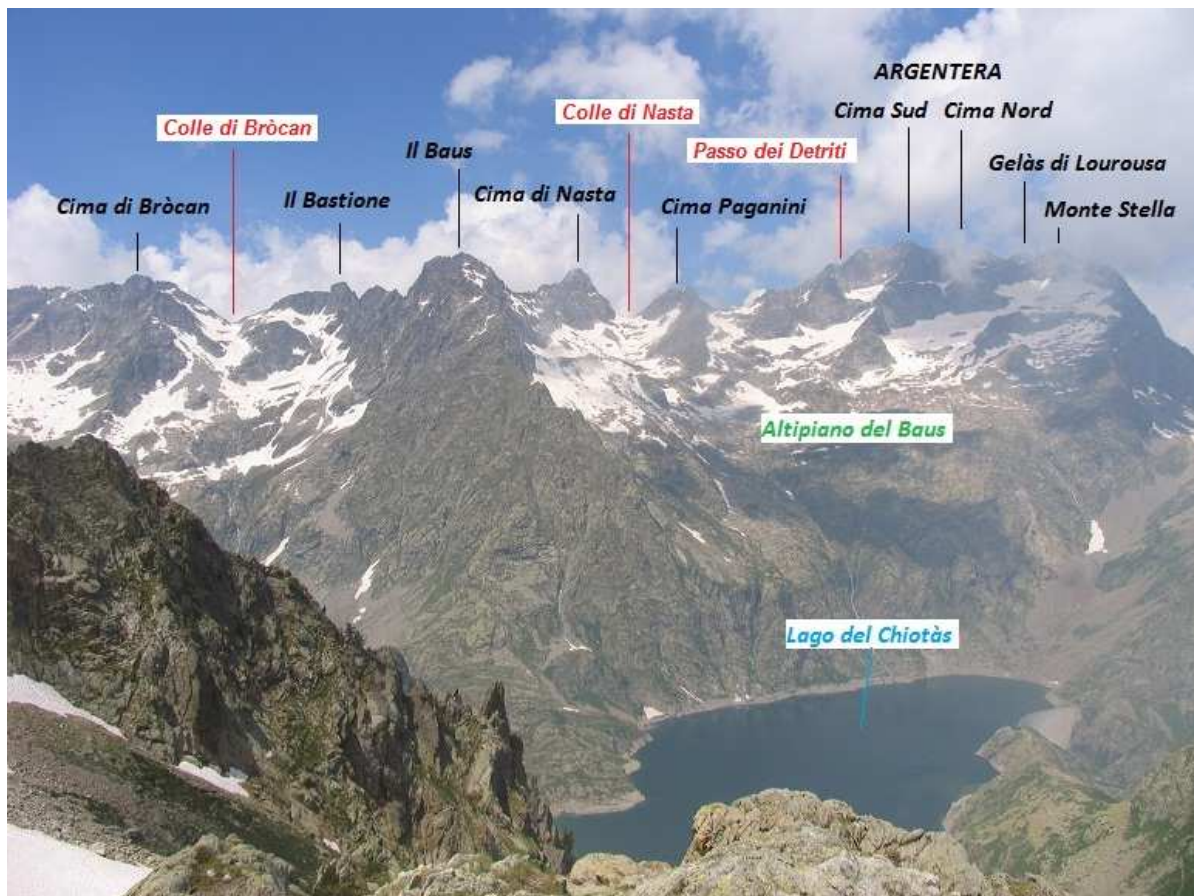
Via Castel S. Pietro 26 – 48100 Ravenna – Tel. e fax 0544 / 472241  
e-mail: [ravenna@cai.it](mailto:ravenna@cai.it) - sito : <http://www.cairavenna.it>

Immagini:



Inizio della salita al rifugio Remondino, al piano della Casa del Re

Il rifugio Remondino



L'iscrizione alla presente escursione comporta l'accettazione integrale del regolamento escursioni della sezione CAI di Ravenna, consultabile presso la Segreteria della Sezione.

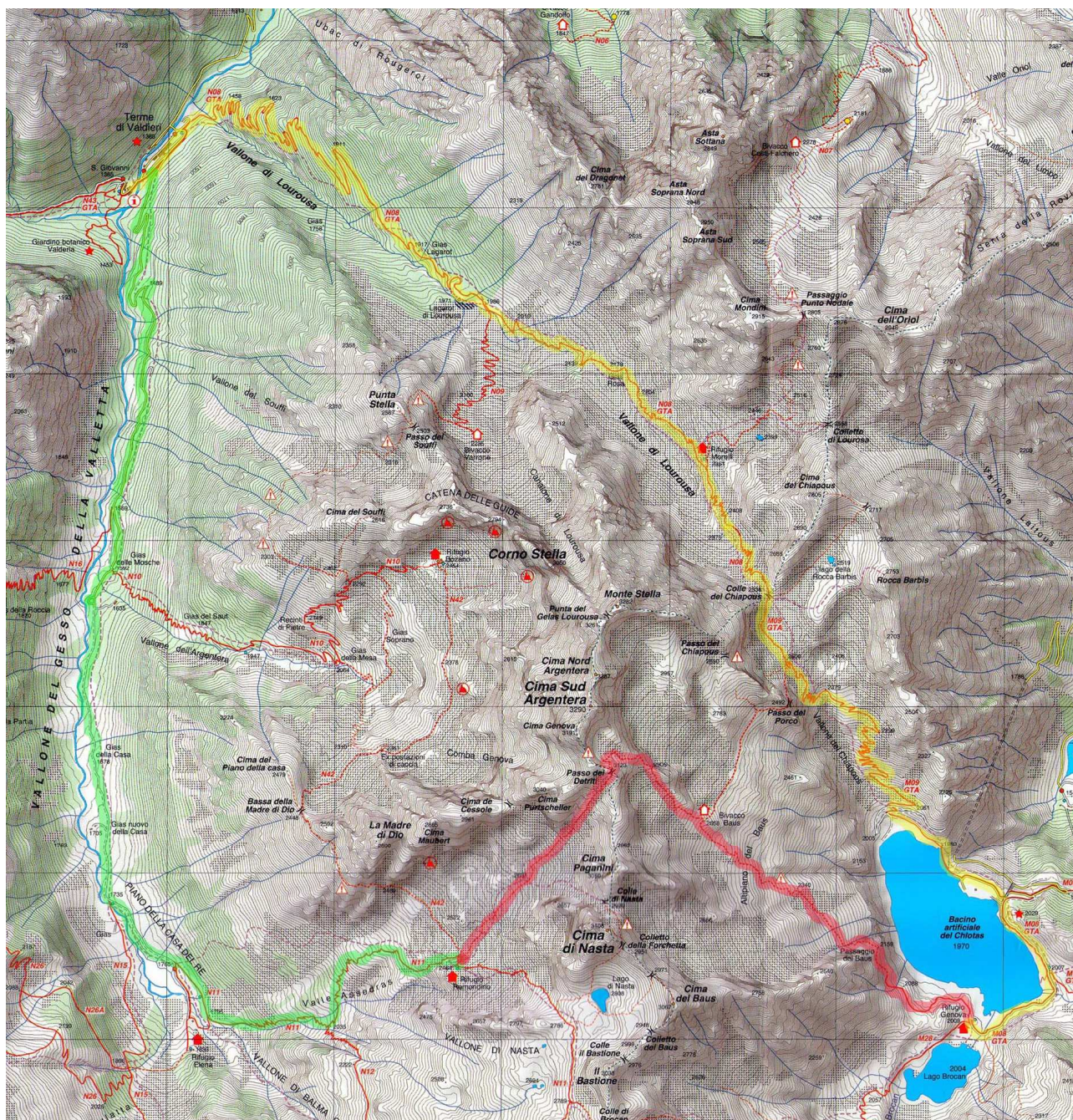
**Il Gruppo Escursionisti CAI Ravenna**



# CLUB ALPINO ITALIANO SEZIONE DI RAVENNA “Mario Beghi”



Via Castel S. Pietro 26 – 48100 Ravenna – Tel. e fax 0544 / 472241  
e-mail: [ravenna@cai.it](mailto:ravenna@cai.it) - sito : <http://www.cairavenna.it>



## PERCORSI:

- 1° giorno: segnato in verde
- 2° giorno: segnato in rosso
- 3° giorno: segnato in giallo

L'iscrizione alla presente escursione comporta l'accettazione integrale del regolamento escursioni della sezione CAI di Ravenna, consultabile presso la Segreteria della Sezione.

**Il Gruppo Escursionisti CAI Ravenna**