



CLUB ALPINO ITALIANO
SEZIONE DI RAVENNA
"Mario Beghi"



Via Castel S. Pietro 26 – 48100 Ravenna – Tel. e fax 0544 / 472241
e-mail: ravenna@cai.it - sito : <http://www.cairavenna.it>

28 Dicembre 2014
Appennino Forlivese
Il sentiero di Jack zampastorta



Il sentiero di Jack Zampastorta, parte dall'agriturismo Acero Rosso quota 380 mt, vicino al caseggiato di Seggio nel Comune di Civitella di Romagna, da qui prenderemo il segnavia B20 che si snoda prima attraverso Seggio e successivamente tra ruderi e villaggi tipici. Nel sentiero che attraversa boschi, pascoli di mora romagnola e chianina, sarà possibile avvistare fagiani e, se saremo fortunati, anche qualche capriolo. Il percorso toccherà la quota più alta di 740 mt quando prenderemo la strada che ci porterà all'agglomerato di case di Collina, da qui sarà tutta discesa attraverso pascoli e case di contadini per poi ritornare gradualmente verso il punto di partenza.

L'itinerario può subire modifiche qualora le condizioni atmosferiche e del terreno lo richiedano. I partecipanti che si allontaneranno dal gruppo senza motivo, e/o senza seguire le indicazioni degli accompagnatori, saranno considerati non più appartenenti al gruppo in escursione.

Dati tecnici e organizzativi:

- Tipo di percorso: E Escursionistico
Impegno fisico: Medio
Dislivello/Tempi: + 600 / - 600 , lunghezza circa km 15 , 5.30 ore + soste
Abbigliamento: da montagna, obbligatori scarponi con suola in vibram, protezione per pioggia, racchette, ghette, guanti, berretta,
Pranzo: pranzo al sacco + scorta d'acqua
Partenza: da Ravenna, Piazzale Natalina Vacchi, **ore 07.30** ritrovo **ore 07.15**
Viaggio: mezzi propri con gomme termiche o catene da neve a bordo
Spesa prevista: Le spese verranno gestite in cassa comune.

L'iscrizione alla presente escursione comporta l'accettazione integrale del regolamento escursioni della sezione CAI di Ravenna, consultabile presso la Segreteria della Sezione. I **NON SOCI CAI** per poter essere assicurati, devono recarsi in sede dovendo firmare il documento della privacy.

Il Gruppo Escursionisti CAI Ravenna



CLUB ALPINO ITALIANO SEZIONE DI RAVENNA "Mario Beghi"



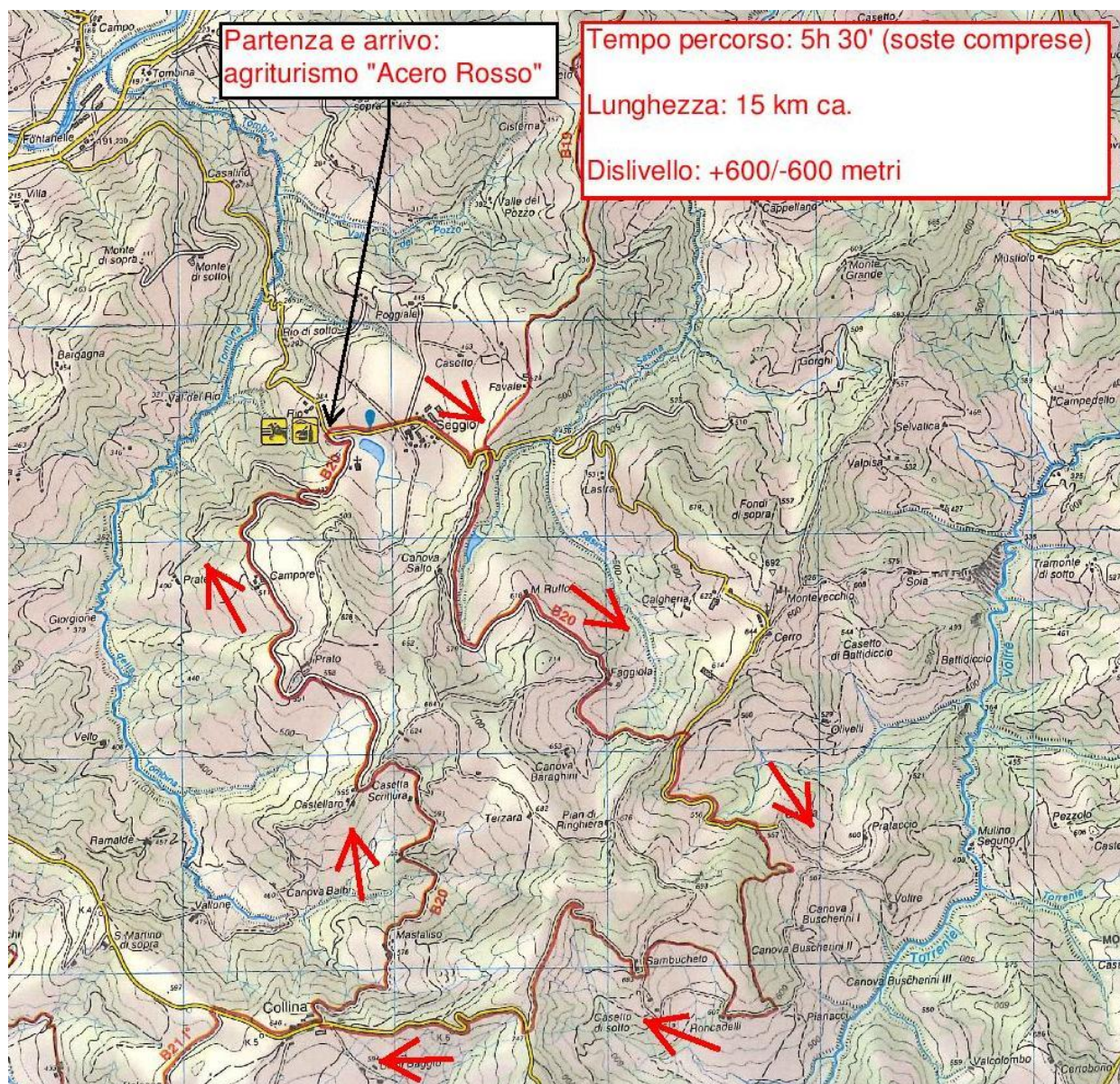
Via Castel S. Pietro 26 – 48100 Ravenna – Tel. e fax 0544 / 472241
e-mail: ravenna@cai.it - sito : <http://www.cairavenna.it>

Ripartizione spese di viaggio in parti uguali secondo tariffe rimborso chilometrico CAI (0,32 €/km): circa 10€/persona (variabili in base a numero dei partecipanti).

Per i non iscritti CAI è previsto un contributo di 7€/ per spese di assicurazione e dovranno recarsi, entro il giovedì precedente l'escursione in sede per firmare il documento della privacy.

Iscrizioni e coordinatore

telefonando a A.S.E. CHIERICHE' MARCO 348/5527300.



L'iscrizione alla presente escursione comporta l'accettazione integrale del regolamento escursioni della sezione CAI di Ravenna, consultabile presso la Segreteria della Sezione. I **NON SOCI CAI** per poter essere assicurati, devono recarsi in sede dovendo firmare il documento della privacy.

Il Gruppo Escursionisti CAI Ravenna