



**CLUB ALPINO ITALIANO**

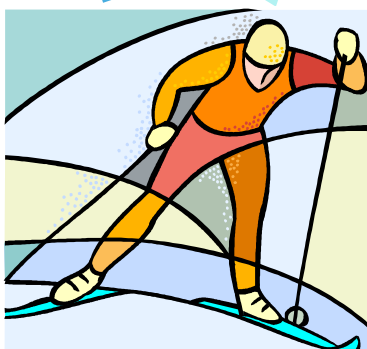
SEZIONE di RAVENNA

*Alpinismo Giovanile & Gruppo Escursionisti*

DOMENICA **11** GENNAIO

Insieme sulla **NEVE**

Sci di fondo e ciaspole ad Asiago\*



- \* La scelta della località sarà confermata due giorni prima della partenza, dopo la verifica delle condizioni di innevamento

**Uscita aperta a tutti i soci che desiderano partecipare alle varie attività proposte dal gruppo Escursionisti o dal gruppo Alpinismo Giovanile (vedere l'apposita locandina)**

### **PROGRAMMA**

- Ritrovo presso il piazzale Natalina Vacchi (via Fiume Abbandonato) alle ore **5.45**
- Partenza alle ore **6.00**, in pullman
- Approccio pratico allo sci di fondo tenuto in collab. con l' **Alpinismo Giovanile**
- Escursione con le ciaspole organizzata dal **Gruppo Escursionisti**
- Pasti al sacco, a cura dei partecipanti

### **MATERIALI OCCORRENTI**

Per lo **sci di fondo**: sci, scarpe e bastoncini (noleggiabili in loco) zainetto, guanti e berretta di lana, indumenti caldi e comodi, cibo e bevande per il pranzo al sacco, ricambio completo del vestiario da lasciare in pullman, scarpe comprese, riposto in una borsa. In alternativa, per "**ciaspolare**", occorrono cispole e bastoncini (è possibile prenotarli all'iscrizione), ghette, scarponi, ed il resto dei materiali, come sopra.

- Quota di partecipazione, comprendente il trasferimento in pullman, da **€ 25,00** a **€ 35,00**, a seconda del numero\*\* dei partecipanti e della distanza da percorrere.

(Sono esclusi: l'ingresso alle piste e l'eventuale noleggio di attrezzature).

**NB** - I partecipanti non associati al CAI dovranno versare **€ 7,00** aggiuntivi, per l'assicurazione, e comunicare, all'iscrizione: **nome, cognome, indirizzo, telefono, data di nascita ed il consenso al trattamento dei dati personali** (firmato da un genitore se si tratta di un minore).

- Le iscrizioni si accettano entro il **02.01.2015** o ad esaurimento dei posti disponibili in pullman (max. **50 posti** disponibili).
- All'iscrizione sarà richiesto un anticipo di **€ 20,00**, trattenuto in caso di rinuncia.

\*\*Si precisa che il viaggio in pullman sarà effettuato solo se saranno raggiunte le **35 iscrizioni**, entro il termine prefissato, in alternativa il trasferimento sarà a cura dei partecipanti o autogestito.

**IMPORTANTE:** gli iscritti sono tenuti a verificare la situazione innevamento e la tipologia del mezzo di trasporto prescelto ed eventuali variazioni, il VENERDI' PRECEDENTE l'uscita.

Chi fosse interessato è pregato di rivolgersi presso la sede CAI, in via Castel S. Pietro 26, il giovedì dalle ore 21 alle ore 22, oppure telefonare a:

Tiziano Albonetti tel. tel. 335-5856259 oppure Anna Gerubino tel. 328-4178444

SI COMUNICA CHE IN QUESTA CIRCOSTANZA SARA' POSSIBILE RINNOVARE IL TESSERAMENTO PER L'ANNO 2015, ACQUISTANDO DIRETTAMENTE IL BOLLINO – QUOTA PER I SOCI Ordinari € **45,00**

