



CLUB ALPINO ITALIANO  
SEZIONE DI RAVENNA  
"Mario Beghi"



Via Castel S. Pietro 26 – 48100 Ravenna – Tel. e fax 0544 / 472241  
e-mail: [ravenna@cai.it](mailto:ravenna@cai.it) - sito : <http://www.cairavenna.it>

# 23 - 24 Maggio

## Nella Valle dei Tagli

### Canoa al lago



**1° giorno** da Ravenna partiremo in direzione diga di Ridracoli dove lasceremo le auto presso la biglietteria quota 480 mt, prenderemo il segnavia 231 verso le Caselle, arrivando successivamente alla selletta del Monte Moricciana quota 979 mt. Continueremo sul segnavia 235 verso Pratalino quota 982 mt, prenderemo successivamente il segnavia 239 che ci porterà al Rifugio Cà di Sopra quota 605 mt, qui attenderà l'istruttore qualificato di canoa per il giro sul lago di circa 1 ora.

**2° giorno** partenza da Ravenna direzione diga di Ridracoli ritrovo presso la biglietteria, dove ci si unirà al gruppo del primo giorno, prenderemo **vari fuori sentieri con tratti esposti** e successivamente affronteremo una **ripida discesa** lungo un crinale che ci porterà verso fosso di Molinuzzo quota 600 mt, risaliremo il fosso sino ad arrivare alla Poderina quota 720 mt, per poi continuare verso Poggio della Gallona quota 847 mt. Ritornando sui passi arriveremo sino alla selletta di cresta per poi continuare sino a Campominacci quota 826 mt, qui prenderemo la pista forestale 17, che ci porterà sino al bivio per Monte Grosso, qui prenderemo la cresta panoramica posta a destra la quale divide il vallone Rio Fossati dal Vallone Rio Bacine sino a ritornare alla biglietteria della diga. Per chi vuole rimanere tutti e 2 i giorni si può pernottare in albergo in Campigna.

*L'itinerario può subire modifiche qualora le condizioni atmosferiche e del terreno lo richiedano.*

*I partecipanti che si allontanano dal gruppo senza motivo, e/o senza seguire le indicazioni degli accompagnatori, saranno considerati non più appartenenti al gruppo in escursione.*

#### Dati tecnici e organizzativi:

- Tipo di percorso:** 1° giorno E (escursionistico Soci e Non Soci) – 2° giorno EE (escursionistico esperti Solo Soci)
- Impegno fisico:** MEDIO il primo giorno / ALTO il secondo giorno
- Dislivello/Tempi:** 1 gg: + 540 / - 540 mt circa 5,30 h + soste 12 km ; 2 gg: + 950 / - 850 mt 8 ore + soste 19 km
- Abbigliamento:** da montagna, obbligatori scarponi con suola scolpita, bastoncini, protezione per pioggia/freddo, protezione solare.
- Pranzo:** al sacco sia il sabato che la domenica, scorta di **acqua aggiuntiva**
- Partenza:** 1° giorno da Ravenna, Piazzale Natalina Vacchi, partenza **ore 07.00 ritrovo ore 06.45**  
2° giorno da Ravenna Piazzale Natalina Vacchi partenza **ore 7.00, ritrovo 6,45** sino al parcheggio della biglietteria della diga di Ridracoli dove ci si radunerà sulle **ore 9.00**
- Viaggio:** con mezzi propri
- Spesa prevista:** Le spese verranno gestite in cassa comune.  
1° giorno ripartizione spese di viaggio in parti uguali secondo tariffe rimborso chilometrico CAI (0.32 €/km) circa 15€/cad.

L'iscrizione alla presente escursione comporta l'accettazione integrale del regolamento escursioni della sezione CAI di Ravenna, consultabile presso la Segreteria della Sezione. I **NON SOCI CAI** per poter essere assicurati, devono recarsi in sede dovendo firmare il documento della privacy. **Il Gruppo Escursionisti CAI Ravenna**



# CLUB ALPINO ITALIANO SEZIONE DI RAVENNA "Mario Beghi"



Via Castel S. Pietro 26 – 48100 Ravenna – Tel. e fax 0544 / 472241  
e-mail: [ravenna@cai.it](mailto:ravenna@cai.it) - sito : <http://www.cairavenna.it>

Per chi vuole fare il giro in canoa la spesa è di 7 €/cad. (prenotazione obbligatoria).

2° giorno ripartizione spese di viaggio in parti uguali secondo tariffe rimborso chilometrico CAI (0.32€/km) circa 15€/cad.

Per chi vuole rimanere 2 giorni a Ridracoli, si pernoverà in albergo con trattamento di mezza pensione al costo di 47€/cad., necessaria la prenotazione.

**Per i non iscritti CAI ( solo per il primo giorno ) è previsto un contributo di 7,81€/giorno per spese di assicurazione e**

**dovranno recarsi, entro il giovedì precedente all'escursione in sede per firmare il documento della privacy che si consegnerà al coordinatore di gita.**

## Iscrizioni:

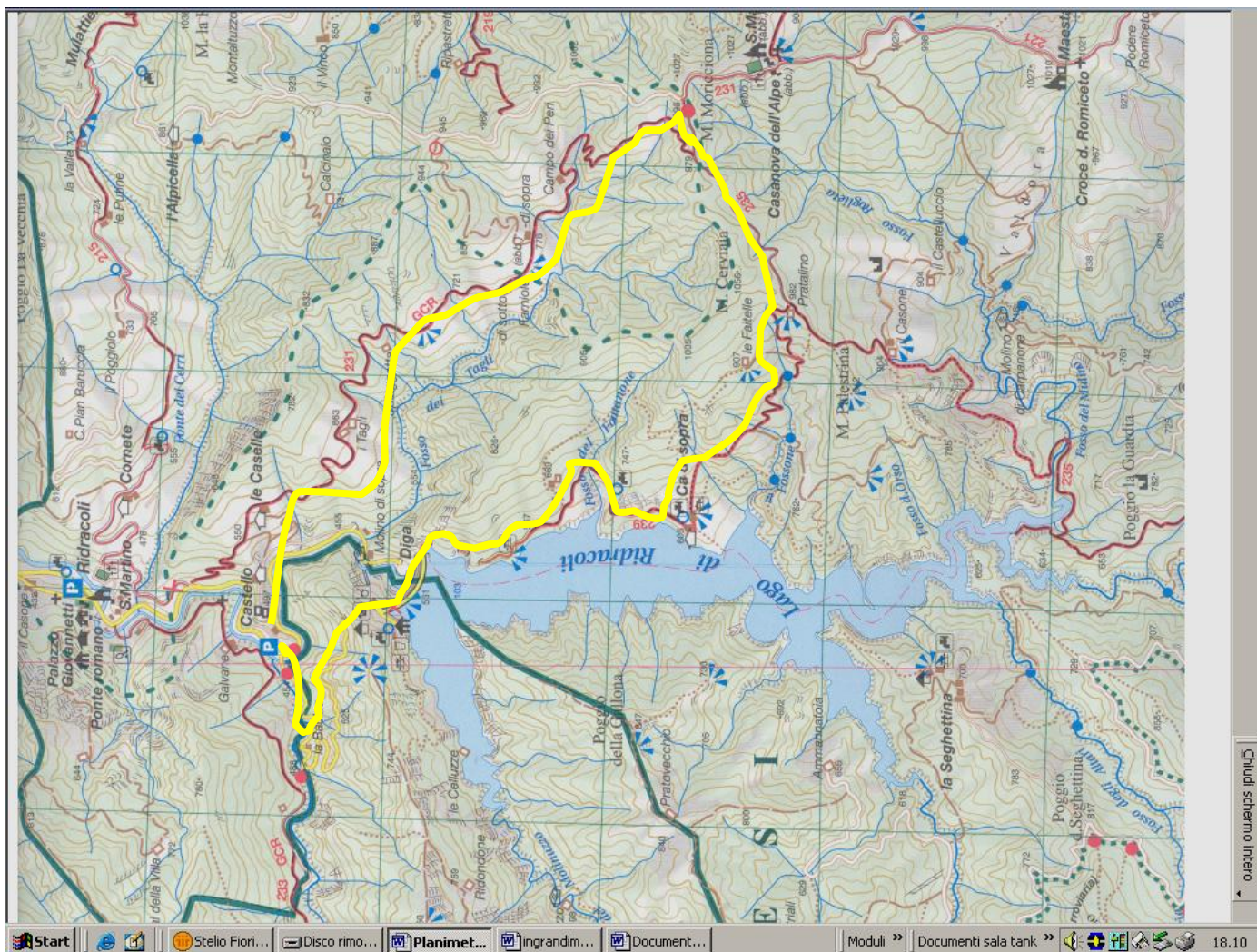
le iscrizioni presso sede CAI Ravenna dalle 21.00 alle 22.30 o telefonando a Fiorigelso Stelio/Cellini Nicoletta 0544/457709 – 333/4709701 (ore serali) o Minghelli Franco 338/4683782

**Le iscrizioni avranno termine il 18/05/2015**

## Coordinatore:

AE Fiorigelso Stelio - Cellini Nicoletta

## 1° giorno



## 2° giorno

L'iscrizione alla presente escursione comporta l'accettazione integrale del regolamento escursioni della sezione CAI di Ravenna, consultabile presso la Segreteria della Sezione. I **NON SOCI CAI** per poter essere assicurati, devono recarsi in sede dovendo firmare il documento della privacy. **Il Gruppo Escursionisti CAI Ravenna**



# CLUB ALPINO ITALIANO SEZIONE DI RAVENNA “Mario Beghi”



Via Castel S. Pietro 26 – 48100 Ravenna – Tel. e fax 0544 / 472241  
e-mail: [ravenna@cai.it](mailto:ravenna@cai.it) - sito : <http://www.cairavenna.it>



L'iscrizione alla presente escursione comporta l'accettazione integrale del regolamento escursioni della sezione CAI di Ravenna, consultabile presso la Segreteria della Sezione. I NON SOCI CAI per poter essere assicurati, devono recarsi in sede dovendo firmare il documento della privacy. **Il Gruppo Escursionisti CAI Ravenna**