



## CLUB ALPINO ITALIANO SEZIONE DI RAVENNA "Mario Beghi"

Via Castel S. Pietro 26 – 48100 Ravenna – Tel. e fax 0544 / 472241  
e-mail: [ravenna@cai.it](mailto:ravenna@cai.it) - sito : <http://www.cairavenna.it>



# 10 Settembre 2017 Ferrata Viali al Monte Gramolon



### Percorso

La ferrata che percorreremo parte poco oltre il rifugio Bertagnoli (1225m). Si tratta di una bella ferrata di media difficoltà che risale un lungo canalone detritico, con alcuni tratti strapiombanti forniti di staffe che, nel primo tratto, mettono subito alla prova esigendo una certa forza di braccia. Il cavo è bello teso ma in diversi tratti vale la pena mettere le mani sulla roccia per un'appagante arrampicata.

La ferrata termina su un sentiero panoramico che porta, in un'ora circa, alla cima del Gramolon. Se le condizioni lo permetteranno proveremo a proseguire l'escursione verso la vetta sfruttando la Ferrata Ferrari. Questo secondo tratto attrezzato, più breve ma più impegnativo del precedente, risale in diagonale una placca di buona roccia. Ottimamente attrezzata richiede una buona tecnica di salita.

Dalla vetta si segue il sentiero verso nord che scende al Passo Ristele (1641 m). Quindi per il sentiero 202 si perviene al Passo della Scagina (1548 m) ed infine, nuovamente sul 221, al rifugio Bertagnoli.

### **L'escursione è riservata ai soci CAI che abbiano buona esperienza di Ferrate e attrezzatura a norma.**

*L'itinerario può subire modifiche qualora le condizioni atmosferiche e del terreno lo richiedano.  
I partecipanti che si allontaneranno dal gruppo senza motivo, e/o senza seguire le indicazioni degli accompagnatori, saranno considerati non più appartenenti al gruppo in escursione.*

### **Dati tecnici e organizzativi:**

Tipo di percorso:	EEA – Ferrata MD (Media difficoltà)
Impegno fisico:	Medio/Alto
Dislivello/Tempi:	+/- 700; 6:00 ore + soste
Abbigliamento:	da montagna, obbligatori scarponi, consigliati bastoncini, cappello e crema solare. <b>SET DA FERRATA E CASCO OMOLOGATI, GUANTI.</b>
Pranzo:	al sacco. <u>Il percorso è caratterizzato da scarsità di acqua, prevederne una scorta abbondante.</u>
Partenza:	da Ravenna, Piazzale Natalina Vacchi, <b>ore 5.30</b> N.B. ritrovo <b>ore 5.20</b>
Viaggio:	con mezzi propri.
Spesa prevista:	Ripartizione spese di viaggio in parti uguali (previsti circa 45€/persona variabile a seconda dei partecipanti).
Iscrizioni:	Numero massimo partecipanti: <b>16. Iscrizione entro Giovedì 7 Settembre</b> , telefonando a Gianni Bagnara 340 5970803
Coordinatori escursione:	Marco Garoni – Gianni Bagnara

L'iscrizione alla presente escursione comporta l'accettazione integrale del regolamento escursioni della sezione CAI di Ravenna, consultabile presso la Segreteria della Sezione.

**Il Gruppo Escursionisti CAI Ravenna**

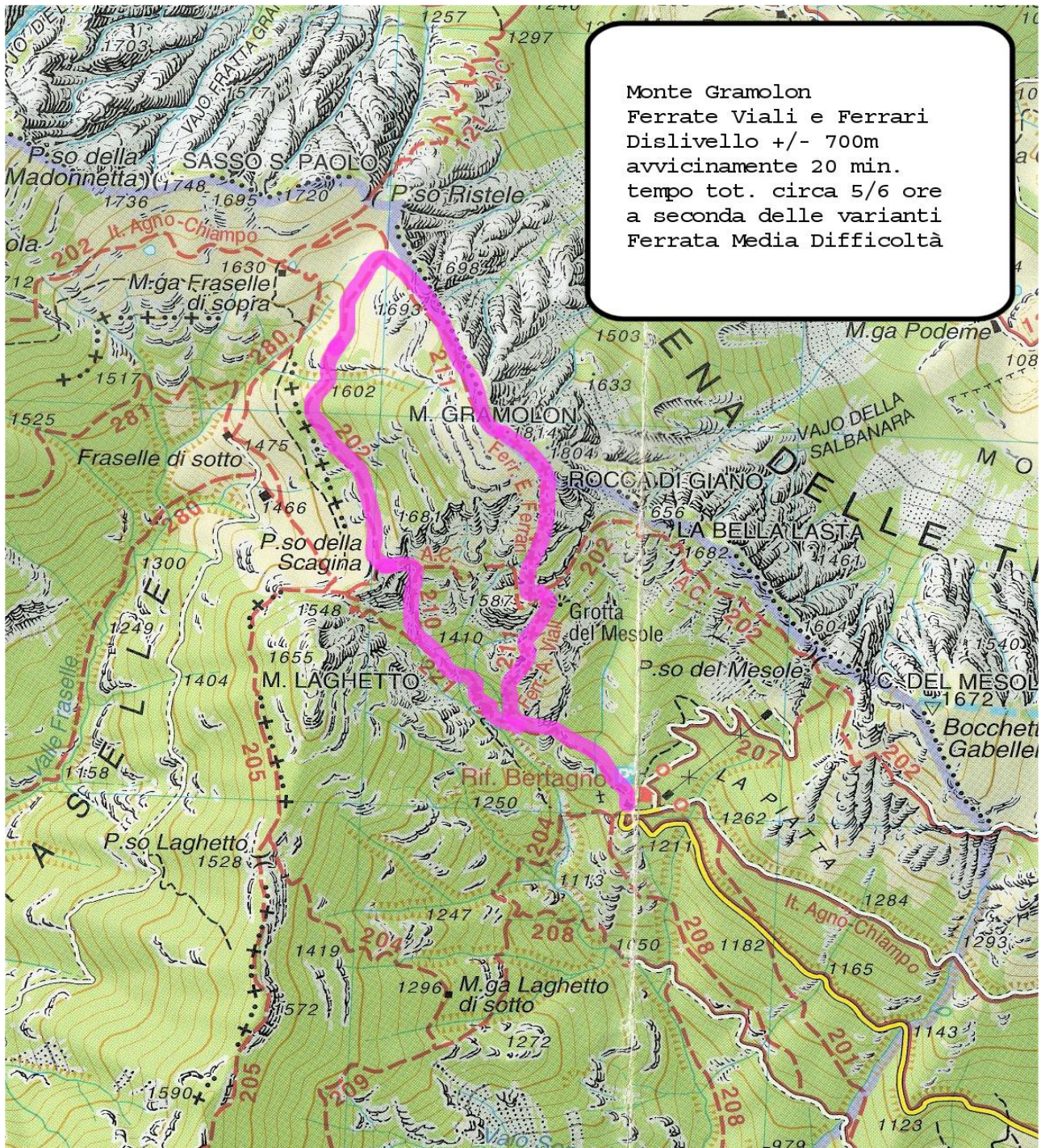




# CLUB ALPINO ITALIANO SEZIONE DI RAVENNA "Mario Beghi"



Via Castel S. Pietro 26 – 48100 Ravenna – Tel. e fax 0544 / 472241  
e-mail: [ravenna@cai.it](mailto:ravenna@cai.it) - sito : <http://www.cairavenna.it>



L'iscrizione alla presente escursione comporta l'accettazione integrale del regolamento escursioni della sezione CAI di Ravenna, consultabile presso la Segreteria della Sezione.

**Il Gruppo Escursionisti CAI Ravenna**