



CLUB ALPINO ITALIANO  
SEZIONE DI RAVENNA  
"Mario Beghi"



Via Castel S. Pietro 26 – 48100 Ravenna – Tel. e fax 0544 / 472241  
e-mail: [ravenna@cai.it](mailto:ravenna@cai.it) - sito : <http://www.cairavenna.it>

**5 NOVEMBRE 2017**

**Valle del torrente Fantella - Premilcuore -  
Anello del Montalto**



*Escursione ad anello, molto panoramica, che si svolge su crinali.*

Arrivati a Premilcuore, si prosegue con le auto a sx, per una ripida e stretta strada asfaltata fino a raggiungere la frazione di S. Agata in Montalto, punto di partenza dell' escursione.

Da qui, ci immettiamo nel sentiero **331** ed in costante salita, raggiungiamo il crinale, passando dai ruderi della Torre di Montalto, fino ad arrivare al monte Tiravento.

Giriamo al bivio a dx per il sentiero **313**, in discesa, in direzione di Premilcuore, entrando in un fitto bosco di faggi, alternato a zone rimboscate con conifere. Al prossimo bivio seguiamo le indicazioni di ritorno verso S. Agata in Montalto per il sentiero **325** ed usciti dal bosco, il sentiero riprende il crinale di monte Rotondo. Il panorama molto bello, spazia in tutte le direzioni.

Scendiamo alla strada comunale di Montalto e la percorriamo fino a raggiungere il parcheggio delle nostre auto. ( S. Agata in M. )

Al termine dell' escursione, per chi lo desidera ( **facoltativo**), è prevista una merenda a S. Agata in Montalto, presso la **Trattoria del Cervo** a base di piadina, affettati, formaggi, vino e acqua. **Euro 12 .**  
Gradita la prenotazione, da indicare al momento dell' iscrizione.

L'iscrizione alla presente escursione comporta l'accettazione integrale del regolamento escursioni della sezione CAI di Ravenna, consultabile presso la Segreteria della Sezione. I NON SOCI CAI per poter essere assicurati, devono recarsi in sede dovendo firmare il documento della privacy. **Il Gruppo Escursionisti CAI Ravenna**



## CLUB ALPINO ITALIANO SEZIONE DI RAVENNA "Mario Beghi"



Via Castel S. Pietro 26 – 48100 Ravenna – Tel. e fax 0544 / 472241  
e-mail: [ravenna@cai.it](mailto:ravenna@cai.it) - sito : <http://www.cairavenna.it>

L'itinerario può subire modifiche qualora le condizioni atmosferiche e del terreno lo richiedano.

**I partecipanti che si allontaneranno dal gruppo senza motivo, e/o senza seguire le indicazioni degli accompagnatori, saranno considerati non più appartenenti al gruppo in escursione.**

### **Dati tecnici e organizzativi:**

Tipo di percorso: E ( Escursionistico )

Impegno fisico: Medio

Dislivello/Tempi: +600 m / -600m; 13 km; **4,30 ore + soste**

Abbigliamento: da montagna, **obbligatori scarponi da trekking con suola scolpita**, protezione per pioggia, vento e freddo. Portare *torcia frontale o portatile*

Pranzo: *al sacco.*

Partenza: da Ravenna, Piazzale Natalina Vacchi, **ore 7.45** N.B. ritrovo **ore 7.30**

Viaggio: **mezzi propri**

Spesa prevista: **Euro 4 + circa 10 €/persona** (variabili in base a numero dei partecipanti) come ripartizione spese di viaggio in parti uguali secondo tariffe rimborso chilometrico CAI (0,25 €/km x 160 Km ) . Le spese verranno gestite in cassa comune.  
**Per i NON soci CAI è previsto un contributo aggiuntivo di 7,81 €/giorno per spese di assicurazione e dovranno recarsi, entro il giovedì precedente l'escursione in sede per firmare il documento della privacy.**

Iscrizioni: il giovedì presso la sede C.A.I., dalle 21.00 alle 22.30 oppure telefonando a **Stelio Fiorigelso (333 4709701** oppure **0544 457709** ore serali) e **Minghelli Franco 338 4683782**

Coordinatore: **Stelio Fiorigelso e Cellini Nicoletta**

<u>Toponimo</u>	<u>Quota metri</u>
S.Agata in Montalto	576
Bivio sentiero 331	521
Rifugio Rossi	551
Fosso	528
Castellare	664
Torre di Montalto	798
Monte Tiravento	1033
bivio sentiero 313	
bivio sentiero 325	941
bivio sentiero dx 325	918
Monte Rotondo	894
incrocio con strada comunale – passo del Brinatello-	755
S.Agata in Montalto	576

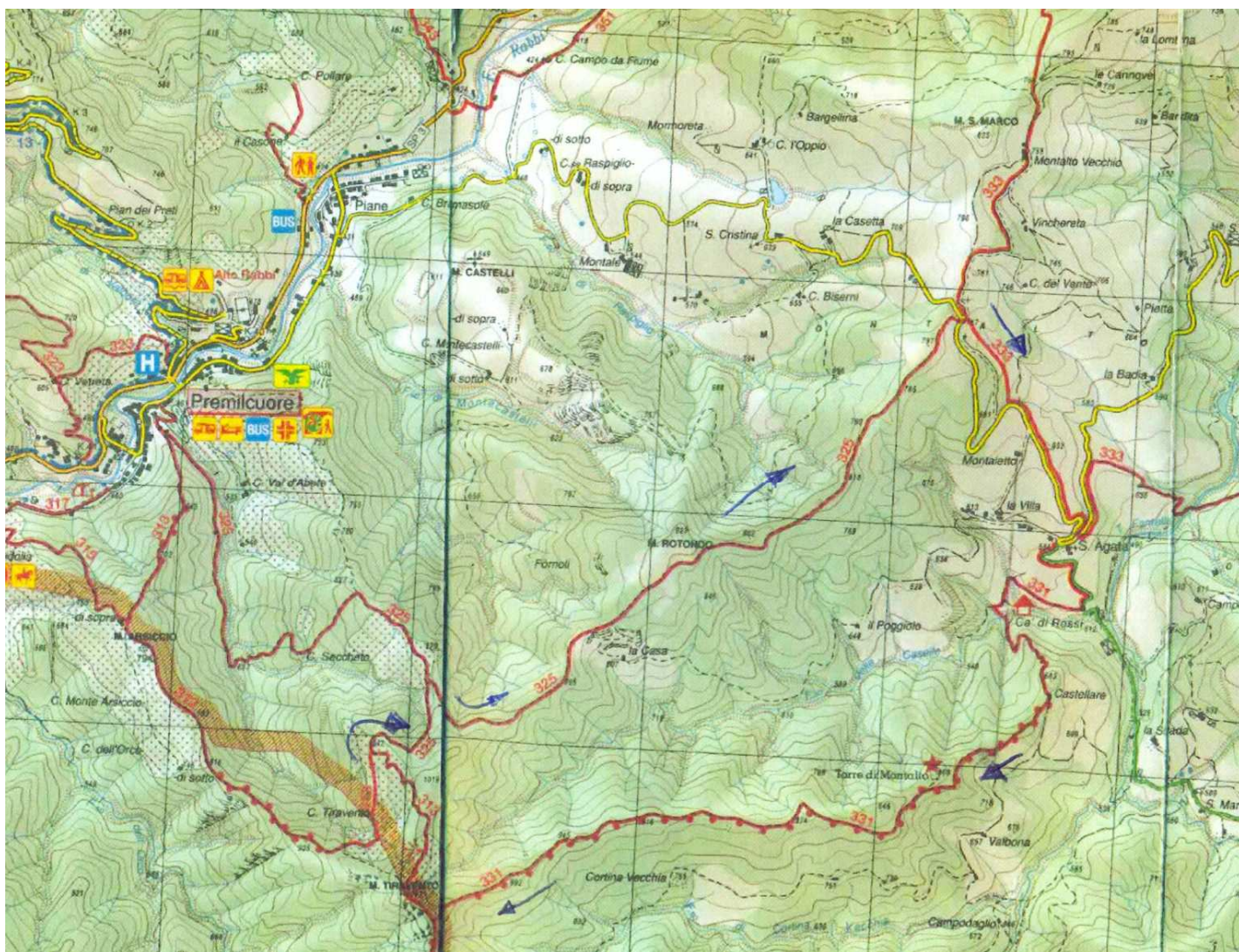
L'iscrizione alla presente escursione comporta l'accettazione integrale del regolamento escursioni della sezione CAI di Ravenna, consultabile presso la Segreteria della Sezione. I **NON SOCI CAI** per poter essere assicurati, devono recarsi in sede dovendo firmare il documento della privacy. **Il Gruppo Escursionisti CAI Ravenna**



# CLUB ALPINO ITALIANO SEZIONE DI RAVENNA "Mario Beghi"



Via Castel S. Pietro 26 – 48100 Ravenna – Tel. e fax 0544 / 472241  
e-mail: [ravenna@cai.it](mailto:ravenna@cai.it) - sito : <http://www.cairavenna.it>



L'iscrizione alla presente escursione comporta l'accettazione integrale del regolamento escursioni della sezione CAI di Ravenna, consultabile presso la Segreteria della Sezione. I NON SOCI CAI per poter essere assicurati, devono recarsi in sede dovendo firmare il documento della privacy. **Il Gruppo Escursionisti CAI Ravenna**