



**CLUB ALPINO ITALIANO**  
**SEZ. DI RAVENNA MARIO BEGHI**  
Via Castel S. Pietro 26 – 48100 Ravenna – Tel. e fax 0544 / 472241  
<http://cairavenna.racine.ra.it> [clubalpino@racine.ra.it](mailto:clubalpino@racine.ra.it)



**DOMENICA 19 NOVEMBRE 2017**  
**BRENTO SANICO**

**Valle del Santerno**

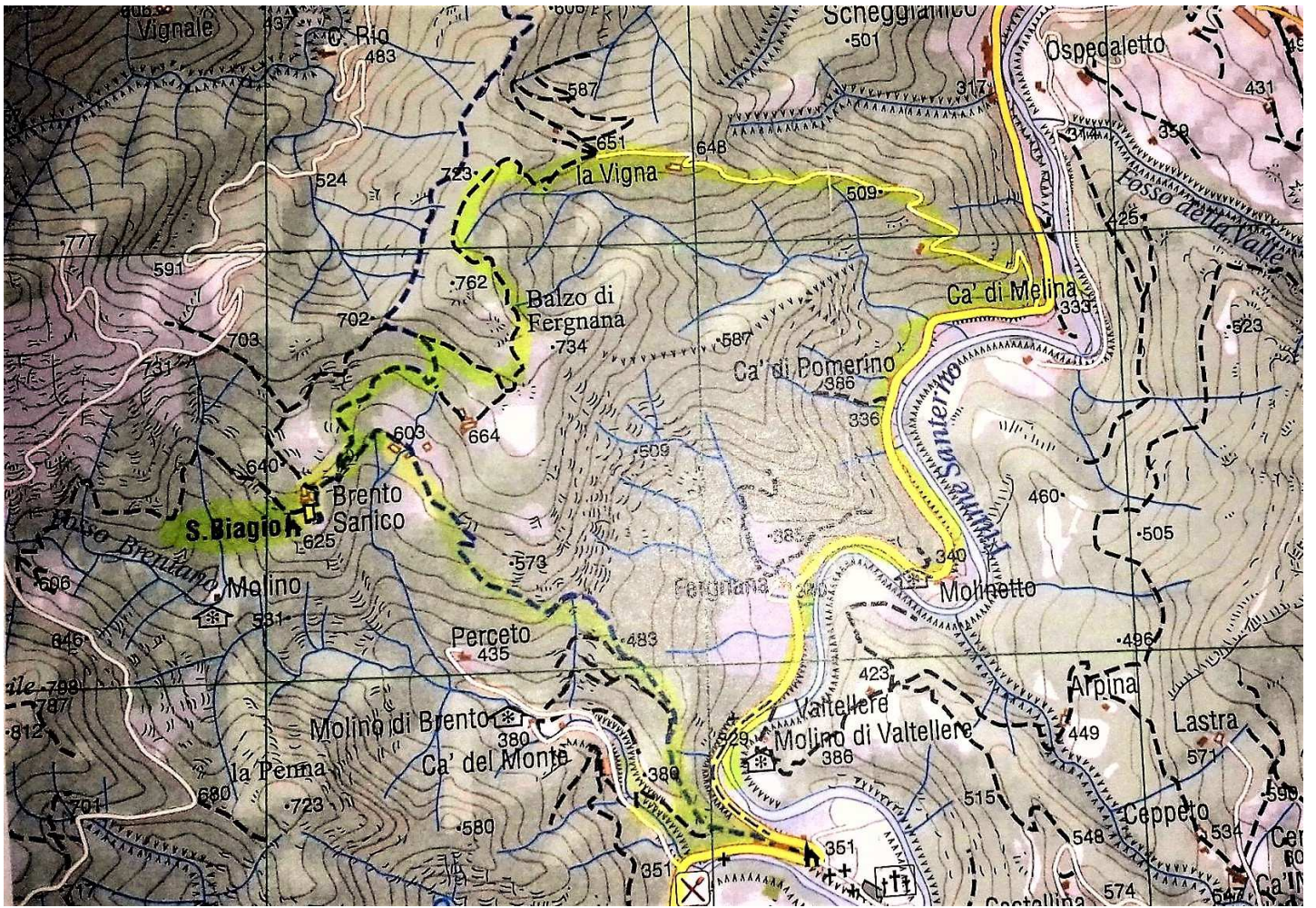


Il piccolo borgo si trova abbarbicato nel bel mezzo della valle del torrente Brento e Fosso Brentano, alle pendici del Monte Coloreta. I partecipanti cammineranno in una natura quasi selvaggia, i piedi appoggeranno di tanto in tanto sull'antico selciato utilizzato un tempo per portare, a dorso di mulo, le merci nel Borgo. Mentre si sale, in un silenzio assoluto, almeno la domenica, viene da pensare a quanto poteva essere dura la vita in questo luogo in mezzo ad un fitto bosco dove la gente del Borgo erano costretti a rubare dei piccoli fazzoletti di terra e terrazzarli, per poter seminare poche granaglie per il loro sostentamento. Eppure, a Brento Sanico, hanno vissuto famiglie per più di mille anni, quale misteriosa forza li tratteneva in quel luogo? Dell'antica Chiesa, dedicata a S. Biagio se ne hanno notizie fin dal 900. Pare poi che abbia subito due importanti interventi di restauro, uno nel 1860 e, in quell'occasione forse è stata cambiata la sua fisionomia originale ed un altro nel 1917. Gli affreschi, per la maggioranza distrutti, tranne la bellissima cupola blu. Dagli studi del Prof. Tagliaferri, esperto in storia dell'arte, pare siano databili del XV – XVI secolo. Vedere questo Borgo di così alto valore storico in completo abbandono fa male e fa male ancora di più avere la certezza che nessuno farà niente e che presto non ci sarà più nulla che ci riporti alle nostre radici. Noi tentiamo di salvare, almeno, il degrado a livello vegetativo, per le strutture purtroppo si potrà fare poco, ma vedremo... Altre notizie le troverete nel giornalino che vi darò il giorno dell'escursione. Vi aspettiamo numerosi. Grazie. Anna Boschi.

**DATI TECNICI E ORGANIZZATIVI**

<b>TIPO DI PERCORSO:</b>	- E / Escursionistico
<b>IMPEGNO FISICO:</b>	- normale
<b>DISLIVELLO:</b>	- 420 m circa
<b>DURATA DEL PERCORSO:</b>	- ore 4,30 più le soste
<b>DIFFICOLTA':</b>	- nessuna
<b>ABBIGLIAMENTO:</b>	- Obbligatoria gli scarponi da trekking, abbigliamento invernale, protezione pioggia
<b>PRANZO:</b>	- al sacco
<b>PARTENZA:</b>	- ore 7,30 da Piazza Natalina Vacchi.
<b>VIAGGIO:</b>	- Con mezzi propri
<b>SPESA PREVISTA:</b>	- € 15 circa (in cassa comune). NON SOCI CAI 8 € IN PIÙ PER SPESE ASSICURATIVE.
<b>COORDINATRICE:</b>	- ANNA BOSCHI 335.5265966
<b>ISCRIZIONI:</b>	- IL GIOVEDÌ PRESSO LA SEDE DEL CAI O TELEFONANDO A ANNA, ARTURO MAZZONI 335.6415567 - DINO GIOMMI 340.8639437

**L'adesione all'escursione comporta l'accettazione integrale del Regolamento Escursioni della Sez. di Ravenna**  
**NON SOCI CAI, PER POTER ESSERE ASSICURATI, DEVONO COMUNICARE COGNOME, NOME E DATA DI NASCITA**  
**E VENIRE IN SEDE PER FIRMARE IL DOCUMENTO DELLA PRIVACY**



**QUELLI DI BRENTO SANICO**