



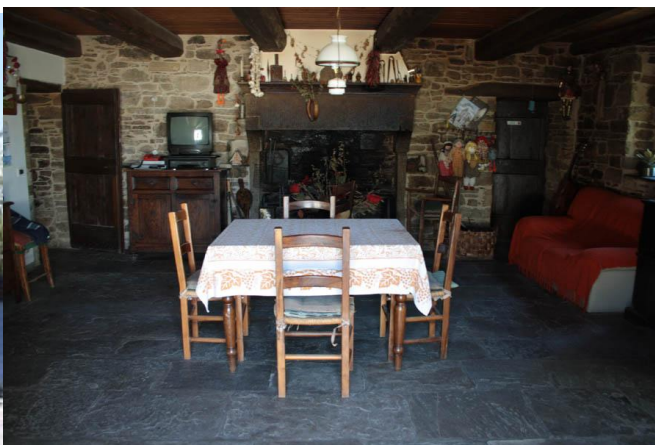
**CLUB ALPINO ITALIANO
SEZIONE DI RAVENNA
"Mario Beghi"**



Via Castel S. Pietro 26 – 48100 Ravenna – Tel. e fax 0544 / 472241
e-mail: ravenna@cai.it - sito : <http://www.cairavenna.it>

DOMENICA 16 DICEMBRE

Pranzo sociale



A chiusura dell'anno escursionistico attuale, denso di attività, in cui sono state organizzate ed eseguiti ben 30 appuntamenti escursionistici, spaziando da quelli di un giorno a quelli di più giorni del periodo estivo in cui si può usufruire dell'apertura dei rifugi alpini, oltre alla recente introduzione dei "Mercoledì del CAI" dove si è riscontrata una più che soddisfacente partecipazione. A fronte di quanto sopra, per rincontrarci tutti, organizzatori e partecipanti ed anche eventuali familiari, ritorneremo al Poderone (agriturismo 3 Km da Campigna) per un incontro conviviale preceduto da una comoda camminata per creare le ideali condizioni di giusto appetito per finire con i cosiddetti "piedi sotto la tavola".

Il percorso, poco impegnativo e quindi adatto anche a eventuali non camminatori, parte da Campigna sul sentiero 251 che attraversa i boschi di abeti dal percepibile odore di resina, si devia poi sul 289 (la maggior parte in discesa) che in circa 2 ore ci consente di raggiungere il Poderone, accolti dalla Lorenzina (abile cuoca che gestisce l'agriturismo), la quale ci ha proposto, come è sua consuetudine, di lasciar fare a lei per quel che riguarda il menù. Pertanto sarà tutto a sorpresa che, a detta di lei, sa come soddisfare la propria clientela con prodotti stagionali e a km 0. Per terminare si fa presente che chi non se la sente di effettuare la sia pur breve camminata iniziale, potrà partecipare restando in pullman e facendo solo il trasferimento a piedi da dove lo stesso resta in sosta al Poderone, in questo caso 1 km in leggera discesa

L'itinerario può subire modifiche qualora le condizioni atmosferiche e del terreno lo richiedano.

I partecipanti che si allontaneranno dal gruppo senza motivo, e/o senza seguire le indicazioni degli accompagnatori, saranno considerati non più appartenenti al gruppo in escursione.

L'iscrizione alla presente escursione comporta l'accettazione integrale del regolamento escursioni della sezione CAI di Ravenna, consultabile presso la Segreteria della Sezione. I **NON SOCI CAI** per poter essere assicurati, devono recarsi in sede dovendo firmare il documento della privacy. **Il Gruppo Escursionisti CAI Ravenna**



CLUB ALPINO ITALIANO SEZIONE DI RAVENNA "Mario Beghi"



Via Castel S. Pietro 26 – 48100 Ravenna – Tel. e fax 0544 / 472241
e-mail: ravenna@cai.it - sito : <http://www.cairavenna.it>

Dati tecnici e organizzativi: (ESCURSIONE APERTA ANCHE AI NON SOCI CAI)

Tipo di percorso: T.E. poco impegnativo
Dislivello/Tempi: + mt 200/- mt 300 , 2 ore
Abbigliamento e attrezzatura: da montagna
Partenza: da Ravenna (con colazione già fatta) Piazzale Natalina Vacchi, ore 8,00
N.B. ritrovo ore 7,45
Viaggio: Pullman
Spesa tutto compreso € 37,00 (pranzo + pullman)
Per i non iscritti CAI è previsto un contributo di 5,57 per spese di assicurazione (obbligatoria) e 3 euro per Soccorso Alpino (facoltativa) . Dovranno recarsi, entro il giovedì precedente l'escursione in sede per firmare il documento della privacy.:
Iscrizioni: Presso la sede CAI entro giovedì 13 dicembre dalle 20,30 alla 22,00 previa versamento della caparra di € 20,00.
Organizzatore Franco Minghelli 338-4683782; riferimenti Arturo Mazzoni 335 6415567; Anna Rosa Zenzani 339 6654943



L'iscrizione alla presente escursione comporta l'accettazione integrale del regolamento escursioni della sezione CAI di Ravenna, consultabile presso la Segreteria della Sezione. I NON SOCI CAI per poter essere assicurati, devono recarsi in sede dovendo firmare il documento della privacy. **Il Gruppo Escursionisti CAI Ravenna**