



CLUB ALPINO ITALIANO
SEZIONE DI RAVENNA
“Mario Beghi”

Via S.Alberto, 73- 48123 Ravenna – Tel. 3757227489
e-mail: ravenna@cai.it - sito : <http://www.cairavenna.it>

11-12-13 Luglio 2025

TRIGLAV

In Slovenia in cima al Monte Tricorno



Il Triglav (2864mt) è la cima più elevata delle Alpi Giulie e rappresenta il vero e sacro simbolo nazionale per gli Sloveni, ed un mondo alpino grandioso e interessante per tutti gli alpinisti ed escursionisti. Caratteristica del monte è la cuspide sommitale, che domina per vastissimo raggio le catene dei monti tutt'attorno ed è, a sua volta, ben distinguibile da ogni parte, nel mare di vette delle Alpi Giulie.

Giorno 1: Partiremo da Ravenna ed attraverso Tarvisio proseguiremo verso il confine sloveno. In prossimità di Fusine in Valromana entreremo nella vallata a sud verso i Laghi di Fusine. Qui lasceremo le auto e proseguiremo a piedi per una facile camminata fino al rifugio Zacchi dove potremo riposarci e pranzare godendo della vista sull'anfiteatro formato dalle Ponze, dal Veunza e dal Mangart. Rientreremo poi ai laghi e con l'auto proseguiremo in territorio sloveno oltrepassando Kranjska Gora per poi giungere a Mojstrana. Da qui svolteremo a destra lungo la val Vrata fino alla Aljazev Dom (1015mt), meta di giornata e punto di partenza della nostra escursione.

Giorno 2: Dall'Aljazev Dom seguiremo il sentiero che, dopo un piccolo tratto costeggiante il torrente, sale ripido nel bosco in direzione sud (Tominskova Pot) e giungeremo alla base delle pareti nord del massiccio del Triglav. Raggiunto il termine del bosco ha inizio la via ferrata Tominskova, una via ben attrezzata, lungo le cenge e i canaloni della parete del Cmir, in qualche tratto molto esposta ma mai impegnativa. La ferrata si svolge lungo rocce in costante salita fino ad un bivio in cui terremo la destra in direzione Kredarica dove una volta c'era il ghiacciaio del Triglav, poi un secondo bivio per il Dom Valentina Stanica (anche qui teniamo la destra) e in breve si giunge al Rif. Triglavski Dom (2515 mt).

Giorno 3: Dal Rifugio in leggera discesa si prosegue alla base della ferrata che conduce al Triglav. Da qui con l'aiuto di fittoni risaliremo prima il fianco sinistro per poi portarci sulla cresta in buona parte attrezzata con catene. Seguiremo il filo di cresta che dal Mali Triglav ci porterà fino alla cima del Triglav (2864mt) dove è presente una torretta che serve da rifugio contro le intemperie.

Dalla cima si gode di una vista panoramica che si estende sulla Slovenia, Austria ed Italia. In caso di giornata limpida si può ammirare il mare Adriatico.

Dalla vetta del Triglav scenderemo al rifugio Triglavski Dom per la stessa via di salita e prenderemo il sentiero attrezzato facile e panoramico che scende a mezzacosta verso il rifugio Dom Valentina Stanica (2332mt). Da qui scenderemo velocemente al bivio tra il sentiero Tominskova ed il Prag e prenderemo quest'ultimo per tornare al rifugio Aljazev Dom.

ITINERARI ALTERNATIVI IN CASO DI INAGIBILITÀ DEI SENTIERI PROPOSTI NELL'ESCURSIONE:

-l'itinerario di salita del secondo giorno in caso di infattibilità potrà essere sostituito con un altro sentiero parallelo a quello previsto che ci condurrà nella parte sommitale del massiccio dove si congiunge all'originale.

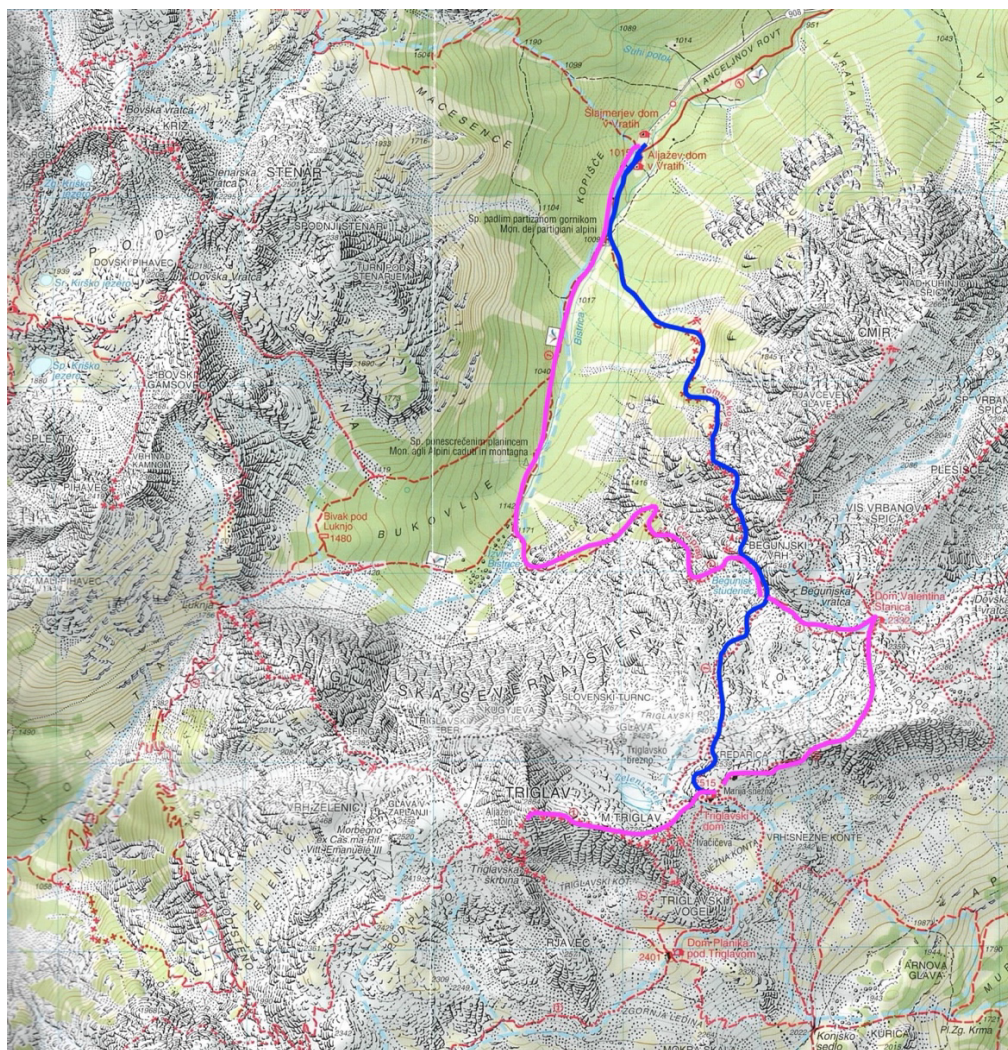
-la discesa dalla cima nel caso di neve residua verso il passo di Luknja potrà essere effettuata passando dal rifugio Koka Na Dolicu per poi salire al passo di Luknja e scendere in val Vrata.

L'escursione è riservata a persone che abbiano esperienza di Ferrate e attrezzatura a norma. In caso di singola rinuncia l'intera caparra o parte di essa verrà restituita se la persona rinunciante viene sostituita oppure se, alla fine dell'escursione ed al netto delle spese sostenute dal gruppo, il monte caparre sia ancora disponibile. Considerando la richiesta di caparra da parte dei rifugi, la stessa potrebbe non essere restituita in caso di annullamento dell'escursione a causa di condizioni meteo avverse. In virtù di questo non è certo il recupero della caparra da parte degli iscritti all'escursione in caso di annullamento.

*L'itinerario può subire modifiche qualora le condizioni atmosferiche e del terreno lo richiedano.
I partecipanti che si allontaneranno dal gruppo senza motivo, e/o senza seguire le indicazioni degli accompagnatori,
saranno considerati non più appartenenti al gruppo in escursione.*

Dati tecnici e organizzativi:

- Tipo di percorso:** EEA. (Ferrate D). Escursione riservata ai soli soci CAI.
- Impegno fisico:** alto. Si richiede una preparazione fisica adeguata all'escursione.
- Dislivello/Tempi:** primo giorno: salita 450mt e discesa 450mt – 3 ore + soste.
secondo giorno: salita 1500mt – 5 ore e 30' + soste.
terzo giorno: salita 350mt e discesa 1850mt / 7 ore e 30' + soste.
- Abbigliamento:** da montagna, obbligatori scarponi, protezione per pioggia, imbrago, set da ferrata, casco, lampada frontale, **ATTREZZATURA A NORMA!**
- Pranzo:** al sacco.
- Partenza:** da Ravenna, Piazzale Natalina Vacchi, **ore 06,00** N.B. ritrovo ore 05,45.
- Viaggio:** con mezzi propri, gestiti autonomamente. Chi fosse sprovvisto di auto, può concordare il viaggio con altri, regolando le spese individualmente col proprio autista. Al fine di rendere il più omogeneo possibile il calcolo dei costi, proponiamo di adottare il sistema del rimborso chilometrico, indicativamente € 0,30/km. 800Km x 0,30€/Km = € 240,00. Autostrada € 45,60. **TOTALE PER SINGOLA AUTO = € 285,60** pernottamenti presso i rifugi Triglavski (€ 40,50 + prezzo della cena) e Aljazev (€ 48,00 per pernottato e colazione). Portare sacco lenzuolo.
- Spesa prevista:** Spesa prevista di circa € 195,00. I prezzi possono essere leggermente differenti vista la difficoltà a reperire informazioni certe.
- Iscrizioni:** il mercoledì presso la sede C.A.I., dalle 21.00 alle 22.30 oppure **telefonando a Alessandro Pasi** (3440442713).
La prenotazione sarà considerata valida al versamento della caparra di € 50,00.
La caparra dovrà essere lasciata ad Alessandro Pasi e NON al CAI Ravenna.
In caso di annullamento dell'escursione la caparra non sarà recuperabile.
Escursione a numero massimo di 16 partecipanti.
- Coordinatori:** AE-EEA-EAI Alessandro Pasi, ASE-Teresa Cangì



Percorso del secondo giorno

Percorso del terzo giorno

L'iscrizione alla presente escursione comporta l'accettazione integrale del regolamento escursioni della sezione CAI di Ravenna, consultabile presso la Segreteria della Sezione.